

東日本大震災被災者支援ネットワーク松戸収支報告書  
2011年4月1日から2011年10月7日まで

支援ネット松戸 事務局

NPO法人コミュニティ・コーディネーターズ・タンク

代表理事 川瀬 裕思

科目	金額(円)			
<b>I 収入の部</b>				
1 寄付金収入				
(1) 支援金	560,666	64%		
(2) 義捐金	50,647	6%		
小計			611,313	69%
2 その他				
(1) CoCoT拠出金 (=事業費②)	271,319	31%		
(2) 受取利息	6	0%		
小計			271,325	31%
当期収入合計(A)				882,638
前期繰越収支差額				0
収入合計(B)				882,638
<b>II 支出の部</b>				
1 義捐金				
小計			0	0%
2 事業費①				
(1) 生活支援①	14,070	3%		
(2) 現地支援①	110,388	23%		
(3) 募金活動①	74,535	16%		
小計			198,993	41%
3 事業費② (=CoCoT拠出金)	0			
(1) 生活支援②	71,204	15%		
(2) 現地支援②	26,620	6%		
(3) 募金活動②	0	0%		
(4) 人件費②	173,495	36%		
小計			271,319	56%
4 管理費				
(1) 運営委員会	1,560	0%		
(2) 広報	7,132	1%		
(3) 雑費	1,640	0%		
(4) 一般管理費	0	0%		
小計			10,332	2%
当期支出合計(C)				480,644
当期収支差額(A)-(C)				401,994
次期繰越収支差額(B)-(C)				401,994

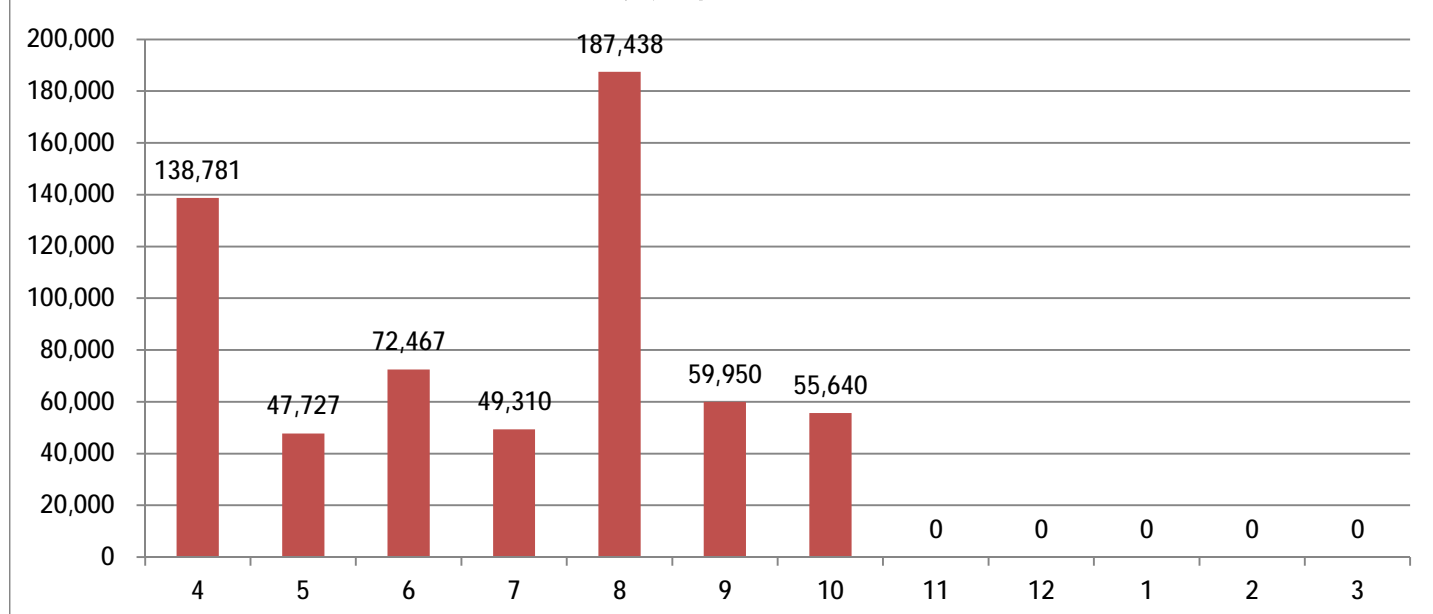
東日本大震災被災者支援ネットワーク松戸貸借対照表

銀行預金	342,119	未払金	3,070
小口現金	62,945	正味財産	401,994
資産合計	405,064	負債・正味財産合計	405,064

■東日本大震災被災者支援ネットワーク松戸収入明細

No.	日付	摘要	寄付者	金額
1	H23.04.22	支援金	秋月カレ	17,000
2	H23.04.22	支援金	小山淳子	3,000
3	H23.04.22	支援金	中岡史恵	5,000
4	H23.04.25	支援金	街頭募金	45,299
5	H23.04.25	義捐金	街頭募金	50,647
6	H23.04.28	支援金	足がる隊	12,500
7	H23.04.28	支援金	車座交流会	1,000
8	H23.04.28	支援金	ハル近藤	4,335
9	H23.05.02	支援金	中岡史恵	5,000
10	H23.05.09	支援金	昔のあそびと遊ぼう会	14,727
11	H23.05.09	支援金	コツククラブ「六実会」有志	18,000
12	H23.05.23	支援金	文入加代子	10,000
13	H23.06.05	支援金	サロンひぐらし	72,467
14	H23.07.01	支援金	ヨカクラブ	42,310
15	H23.07.01	支援金	中岡史恵	7,000
16	H23.08.02	支援金	松戸ハーモニークリエーション	59,900
17	H23.08.02	支援金	三嶋	100
18	H23.08.02	支援金	支援バザー(中岡史恵)	10,015
19	H23.08.12	支援金	復興市募金箱	81,617
20	H23.08.12	支援金	復興市募金箱(陶器市)	13,806
21	H23.08.15	受取利息	千葉銀行	6
22	H23.08.29	支援金	福野菜売上	10,500
23	H23.08.29	支援金	献灯まつりTシャツ売上	8,500
24	H23.08.29	支援金	献灯まつり灯籠売上	3,000
25	H23.09.02	支援金	献灯まつりペットボトル	1,900
26	H23.09.15	支援金	献灯まつり実行委員会	58,050
27	H23.10.04	支援金	チャリティコンサート(南波剛)	35,290
28	H23.10.06	支援金	トキサイ(フリーマーケット)	4,350
29	H23.10.06	支援金	トキサイ募金箱	6,000
30	H23.10.06	支援金	江戸川かつぱ市(フリーマーケット)	1,230
31	H23.10.06	支援金	江戸川かつぱ市募金箱	8,770

月別寄付金収入



■東日本大震災被災者支援ネットワーク松戸支出明細

No.	日付	出金元	事業区分	支払先	摘要	金額	
1	H23.04.26	現金支援ネット事務	募金活動①	街頭募金	シモジマ	4/23リボン・安全ピン	5,190
2	H23.04.26	現金支援ネット事務	募金活動①	街頭募金	セリア	4/22箱(7コ)	735
3	H23.04.26	現金支援ネット事務	募金活動①	街頭募金	キャントウ	4/22安全ピン	1,575
4	H23.04.26	現金支援ネット事務	募金活動①	街頭募金	セリア	4/19箱・リボン・安全ピン	420
5	H23.04.28	現金支援ネット事務	現地支援①	街頭募金	ロイヤルホームセンター	4/23材料費	4,335
6	H23.05.12	現金支援ネット	現地支援①	第1回現地支援	倉忠商店	5/12タフロブ	357
7	H23.05.13	現金支援ネット	募金活動①		木屋	5/13領収書綴×2冊	608
8	H23.05.13	現金支援ネット事務	募金活動①		ダイソー	5/9クリアケース・印鑑	315
9	H23.05.13	現金支援ネット事務	生活支援②	学習支援	まつど市民活動サポートセンター	5/13会議室使用料	630
10	H23.05.20	現金支援ネット事務	現地支援①	第1回現地支援	宇田川石油	5/13ガソリン代	2,000
11	H23.05.20	現金支援ネット事務	現地支援①	第1回現地支援	JOMOネット	5/13ガソリン代	4,500
12	H23.05.23	現金支援ネット	募金活動①		木屋	5/23ゴム印	1,428
13	H23.05.24	現金支援ネット事務	運営委員会		まつど市民活動サポートセンター	5/24会議室使用料	420
14	H23.05.24	現金支援ネット事務	運営委員会		まつど市民活動サポートセンター	5/24会議室使用料	210
15	H23.05.30	千葉小口	募金活動①		ペン・デザインオフィス	4/24支援ネット松戸のぼり旗10本	42,000
16	H23.05.30	千葉小口	募金活動①		千葉銀行	4/24振込手数料	420
17	H23.06.18	現金支援ネット	生活支援①	自転車提供	オシカモ	5/21自転車	10,000
18	H23.06.18	現金支援ネット	生活支援②	学習支援	まつど市民活動サポートセンター	5/20会議室使用料	420
19	H23.06.18	現金支援ネット	生活支援②	学習支援	まつど市民活動サポートセンター	5/22会議室使用料	420
20	H23.06.18	現金支援ネット	生活支援②	学習支援	まつど市民活動サポートセンター	5/31会議室使用料	210
21	H23.06.18	現金支援ネット	生活支援②	学習支援	まつど市民活動サポートセンター	6/7会議室使用料	420
22	H23.06.18	現金支援ネット	生活支援②	学習支援	まつど市民活動サポートセンター	6/9会議室使用料	420
23	H23.06.18	現金支援ネット	生活支援①	自転車提供	オシカモ	5/28自転車防犯登録	500
24	H23.07.01	現金支援ネット	生活支援②	学習支援	まつど市民活動サポートセンター	6/9コピー代	100
25	H23.07.01	現金支援ネット	生活支援②	学習支援	まつど市民活動サポートセンター	6/28会議室使用料	420
26	H23.07.05	現金支援ネット	雑費		ヤマト運輸	6/9中央共同募金会書類送付	640
27	H23.07.05	現金支援ネット	生活支援②	学習支援	鈴木ゆう子	交通費6/3・7・10・14・17・19・20・28	6,080
28	H23.07.05	現金支援ネット	生活支援②	学習支援	ヒロタ	6/16菓子代	1,000
29	H23.07.05	現金支援ネット	生活支援②	学習支援	まつど市民活動サポートセンター	6/14会議室利用料	420
30	H23.07.05	現金支援ネット	生活支援②	学習支援	まつど市民活動サポートセンター	6/17会議室利用料	420
31	H23.07.05	現金支援ネット	生活支援②	学習支援	まつど市民活動サポートセンター	6/19会議室利用料	840
32	H23.07.05	現金支援ネット	生活支援②	学習支援	まつど市民活動サポートセンター	6/19コピー代	150
33	H23.07.05	現金支援ネット	生活支援②	学習支援	まつど市民活動サポートセンター	6/20コピー代	70
34	H23.07.05	現金支援ネット	生活支援②	学習支援	まつど市民活動サポートセンター	6/7会議室利用料	420
35	H23.07.05	現金支援ネット	生活支援②	学習支援	まつど市民活動サポートセンター	6/10会議室利用料	210
36	H23.07.05	現金支援ネット	生活支援②	学習支援	まつど市民活動サポートセンター	6/3会議室利用料	420
37	H23.07.05	現金支援ネット	生活支援②	学習支援	まつど市民活動サポートセンター	6/20会議室利用料	420
38	H23.07.05	現金支援ネット	生活支援②	学習支援	まつど市民活動サポートセンター	6/28会議室利用料	420
39	H23.07.08	現金支援ネット	生活支援②	学習支援	ユニティ	7/7色画用紙	36
40	H23.07.08	現金支援ネット	生活支援②	学習支援	ユニティ	7/7コピー代	605
41	H23.07.15	現金支援ネット	生活支援②	学習支援	タイエー	7/15飲料	316
42	H23.07.15	現金支援ネット	生活支援②	学習支援	マツモトキヨシ	7/15トレーニングペーパー	228
43	H23.07.19	#VALUE!	人件費②		人件費	給与(6月分)	31,530
44	H23.07.19		人件費②		人件費	通勤交通費(6月分)	1,400
45	H23.07.19		人件費②		人件費	社会保険料(6月分)	461
46	H23.08.04	現金支援ネット	雑費		NPO法人シーズ	7/30セミナー資料代	1,000
47	H23.08.18		人件費②		人件費	給与(7月分)	2,400
48	H23.08.24	現金支援ネット	運営委員会		まつど市民活動サポートセンター	7/11会議室使用料	630
49	H23.08.24	現金支援ネット	生活支援②	梨狩り	あいおい損保	8/25梨狩り保険	740
50	H23.08.26	現金支援ネット	生活支援②	梨狩り	市川動植物園	8/25駐車場代	1,500
51	H23.08.26	現金支援ネット	生活支援②	学習支援	鈴木ゆう子	7/25交通費	760
52	H23.08.26	現金支援ネット	生活支援②	学習支援	鈴木ゆう子	7/26交通費	760
53	H23.08.26	現金支援ネット	生活支援②	学習支援	鈴木ゆう子	7/28交通費	760
54	H23.08.26	現金支援ネット	生活支援②	学習支援	鈴木ゆう子	7/29交通費	760
55	H23.08.26	現金支援ネット	生活支援②	学習支援	ユニティ	8/8画用紙・テープ	220
56	H23.08.26	現金支援ネット	生活支援②	学習支援	PRICE	7/26テープ	295
57	H23.08.26	現金支援ネット	生活支援②	学習支援	くまざわ書店	7/17書籍代	5,040
58	H23.08.26	現金支援ネット	生活支援②	学習支援	エリビング	8/8コピー代	70
59	H23.08.26	現金支援ネット	生活支援②	学習支援	まつど市民活動サポートセンター	7/29コピー代	330
60	H23.08.26	現金支援ネット	生活支援②	学習支援	まつど市民活動サポートセンター	7/19コピー代	180
61	H23.08.26	現金支援ネット	生活支援①		夕涼み会実行委員会	8/18会費	500
62	H23.08.26	現金支援ネット	生活支援②	学習支援	まつど市民活動サポートセンター	7/12会議室使用料	840
63	H23.08.26	現金支援ネット	生活支援②	学習支援	まつど市民活動サポートセンター	7/15会議室使用料	420
64	H23.08.26	現金支援ネット	生活支援②	学習支援	まつど市民活動サポートセンター	7/19会議室使用料	420
65	H23.08.26	現金支援ネット	生活支援②	学習支援	まつど市民活動サポートセンター	7/25会議室使用料	420
66	H23.08.26	現金支援ネット	生活支援②	学習支援	まつど市民活動サポートセンター	7/25会議室使用料	630
67	H23.08.26	現金支援ネット	生活支援②	学習支援	まつど市民活動サポートセンター	7/28会議室使用料	1,470
68	H23.08.26	現金支援ネット	生活支援②	梨狩り	高代梨園	8/25梨狩り代	8,450
69	H23.08.26	現金支援ネット	生活支援②	梨狩り	市川動植物園	8/25入園料	3,050
70	H23.08.29	現金支援ネット	募金活動①	復興市	サインティ	8/4パリュボート25枚	11,374
71	H23.08.31	現金支援ネット	生活支援②	梨狩り	PONY	8/24焼き菓子	1,128
72	H23.08.31	現金支援ネット	生活支援②	梨狩り	PONY	8/24焼き菓子	94
73	H23.08.31	現金支援ネット	生活支援②	梨狩り	リフレ京成	8/24菓子	1,699
74	H23.08.31	現金支援ネット	生活支援②	梨狩り	セリア	8/24パン	420
75	H23.08.31	現金支援ネット	生活支援②	梨狩り	セリア	8/24rostバック	315
76	H23.08.31	現金支援ネット	生活支援②	梨狩り	出光	8/24ガソリン代	5,410
77	H23.08.31		人件費②		人件費	社会保険料(7月分)	34
78	H23.09.09	現金支援ネット	運営委員会		女性センター	9/2会場費	300
79	H23.09.15	現金収益	現地支援②	VoCo育成講座	JR東日本	9/10往復乗車券+特急券	16,980
80	H23.09.15	現金収益	現地支援②	VoCo育成講座	JR東日本	9/10特急券	4,660

81	H23.09.15	現金収益	現地支援②	VoCo育成講座	RC	9/10レンタカー	3,500
82	H23.09.15	現金収益	現地支援②	VoCo育成講座	セキョーカーライフ	9/10ガソリン代	1,480
83	H23.09.15	現金支援ネット	現地支援①		献灯まつり実行委員会	9/15活動支援金	99,196
84	H23.09.16	千葉収益	人件費②		人件費	給与(8月分)	119,550
85	H23.09.16	千葉収益	人件費②		人件費	通勤交通費(8月分)	5,588
86	H23.09.30	千葉収益	人件費②		人件費	社会保険料(8月分)	12,532
87	H23.10.06	現金支援ネット	募金活動①	復興市	まつど市民活動サポートセンター	8/8会議室	840
88	H23.10.06	現金支援ネット	募金活動①	復興市	女性センター	8/8会議室	1,240
89	H23.10.06	現金支援ネット	募金活動①	復興市	女性センター	8/8会議室	360
90	H23.10.06	現金支援ネット	広報	支援ネット松戸	まつど市民活動サポートセンター	8/16会議室	1,050
91	H23.10.06	現金支援ネット	広報	支援ネット松戸	まつど市民活動サポートセンター	9/22会議室	420
92	H23.10.06	現金支援ネット	広報	支援ネット松戸	まつど市民活動サポートセンター	9/22コピー代	600
93	H23.10.06	現金支援ネット	生活支援②	学習支援	明生情報ビジネス	6/27教材費	1,890
94	H23.10.06	現金支援ネット	募金活動①	復興市	まつど市民活動サポートセンター	8/8印刷代	300
95	H23.10.06	現金支援ネット	募金活動①	復興市	まつど市民活動サポートセンター	8/9印刷代	200
96	H23.10.06	現金支援ネット	募金活動①	復興市	石橋知也	8/9交通費	420
97	H23.10.06	現金支援ネット	募金活動①	復興市	佐々木弘	8/9交通費	420
98	H23.10.06	現金支援ネット	広報	支援ネット松戸	女性センター	8/18会議室	450
99	H23.10.06	現金支援ネット	募金活動①	支援ネット松戸	タイエー	7/8画用紙	105
100	H23.10.06	現金収益	募金活動①	支援ネット松戸	現金支援ネット→現金収益	9/29募金箱	6,585
101	H23.10.06	現金支援ネット	広報	支援ネット松戸	ユニティ	8/17コピー用紙	350
102	H23.10.06	現金支援ネット	広報	支援ネット松戸	ユニティ	8/31コピー用紙	1,052
103	H23.10.06	現金支援ネット	広報	支援ネット松戸	まつど市民活動サポートセンター	8/19会議室	210
104	H23.10.06	現金支援ネット	広報	支援ネット松戸	まつど市民活動サポートセンター	8/19会議室	210
105	H23.10.06	現金支援ネット	広報	支援ネット松戸	まつど市民活動サポートセンター	8/19会議室	210
106	H23.10.06	現金支援ネット	広報	支援ネット松戸	まつど市民活動サポートセンター	8/19会議室	210
107	H23.10.06	現金支援ネット	広報	支援ネット松戸	まつど市民活動サポートセンター	8/25会議室	840
108	H23.10.06	現金支援ネット	広報	支援ネット松戸	まつど市民活動サポートセンター	8/26会議室	1,050
109	H23.10.06	千葉収益	広報	支援ネット松戸	現金支援ネット→現金収益	9/28メール便×6通	480
110	H23.10.06	現金支援ネット	生活支援②	学習支援	まつど市民活動サポートセンター	8/2コピー代	360
111	H23.10.06	現金支援ネット	生活支援②	学習支援	ユニティ	8/25用紙代	358
112	H23.10.06	現金支援ネット	生活支援②	学習支援	ユニティ	8/30コピー代	430
113	H23.10.06	現金支援ネット	生活支援②	学習支援	ユニティ	8/31コピー代	1,620
114	H23.10.06	現金支援ネット	生活支援②	学習支援	鈴木ゆう子	8/2交通費	760
115	H23.10.06	現金支援ネット	生活支援②	学習支援	鈴木ゆう子	8/5交通費	760
116	H23.10.06	現金支援ネット	生活支援②	学習支援	鈴木ゆう子	8/19交通費	760
117	H23.10.06	現金支援ネット	生活支援②	学習支援	鈴木ゆう子	8/23交通費	760
118	H23.10.06	現金支援ネット	生活支援②	学習支援	鈴木ゆう子	8/26交通費	760
119	H23.10.06	現金支援ネット	生活支援②	学習支援	鈴木ゆう子	8/30交通費	760
120	H23.10.06	現金支援ネット	生活支援②	学習支援	まつど市民活動サポートセンター	8/2会議室	420
121	H23.10.06	現金支援ネット	生活支援②	学習支援	まつど市民活動サポートセンター	8/5会議室	420
122	H23.10.06	現金支援ネット	生活支援②	学習支援	まつど市民活動サポートセンター	8/19会議室	420
123	H23.10.06	現金支援ネット	生活支援②	学習支援	まつど市民活動サポートセンター	8/23会議室	630
124	H23.10.06	現金支援ネット	生活支援②	学習支援	まつど市民活動サポートセンター	8/26会議室	420
125	H23.10.06	現金支援ネット	生活支援②	学習支援	まつど市民活動サポートセンター	8/30会議室	420
126	H23.10.06	現金支援ネット	生活支援②	学習支援	まつど市民活動サポートセンター	8/30会議室(9月分)	2,940
127	H23.10.06	現金支援ネット	生活支援②	学習支援	まつど市民活動サポートセンター	8/30会議室(10月分)	840
128	H23.10.06	現金支援ネット	生活支援②	学習支援	まつど市民活動サポートセンター	8/30会議室(10月分)	1,680
129	H23.10.06	現金支援ネット	生活支援②	学習支援	まつど市民活動サポートセンター	8/30会議室(11月分)	2,100
130	H23.10.06	現金支援ネット	生活支援②	学習支援	まつど市民活動サポートセンター	8/30会議室(11月分)	420
131	未精算		生活支援①		オレンジ家	8/18菓子	3,070